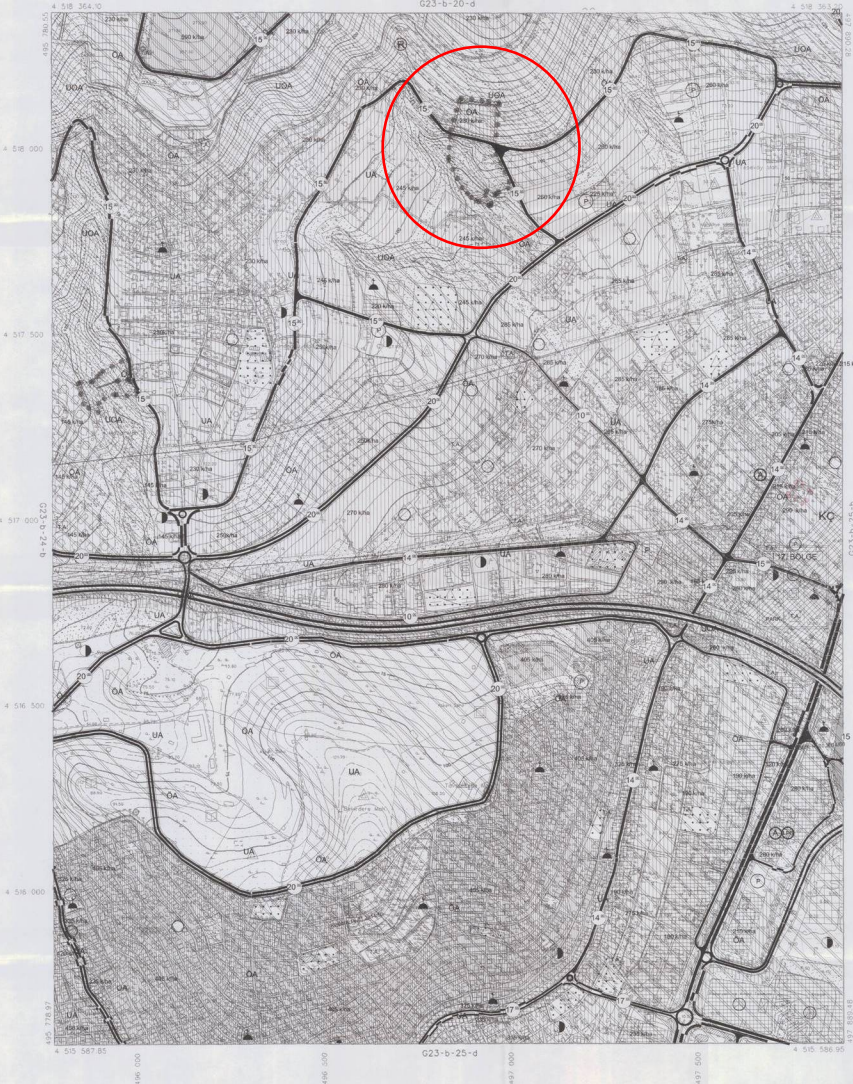




KOCAELİ G23-b-25-a

G23-b-20-d



ONAY

Kocaeli Bölgesel Başmühür
Tarihinden Farklıdır. Yasa
No: 15/05/2006
Çevre Şehircilik Kanunu Madde 38
Şehir İmarat Kanununa 7/1 Maddeye
Göre İmzalandı ve Onaylandı.

15/05/2006



G23-b-25-b

G23-b-25-d

1:5000

NOT: 2005 Türkiye Harita Fikri/Sahiplik Kanununa
Göre Harita - ANA-NENT - Planlama Şirketleri Harita
Müdürlüğü İmarat Şirketi Tarafından Hazırlanmıştır.

Proje Mühürü
Harita Mühürü

Proje MÜDÜRÜ
Harita MÜDÜRÜ

KONTROL
Harita MÜDÜRÜ
Harita MÜDÜRÜ
Harita MÜDÜRÜ

KOCAELİ - G23-b-25-a